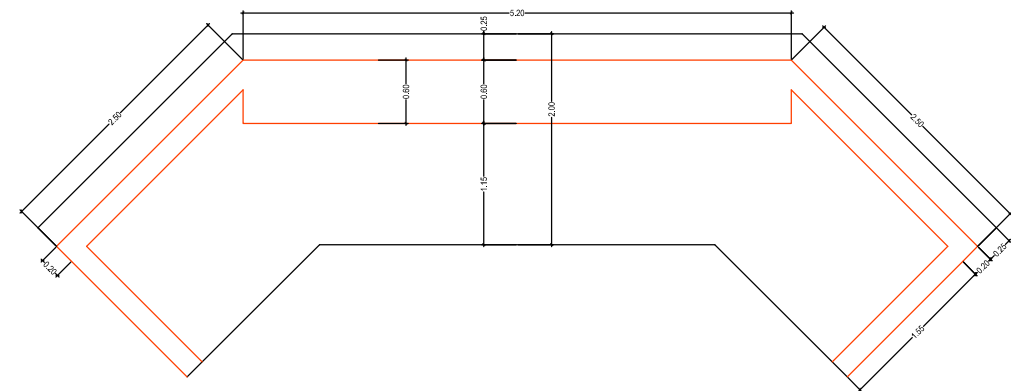
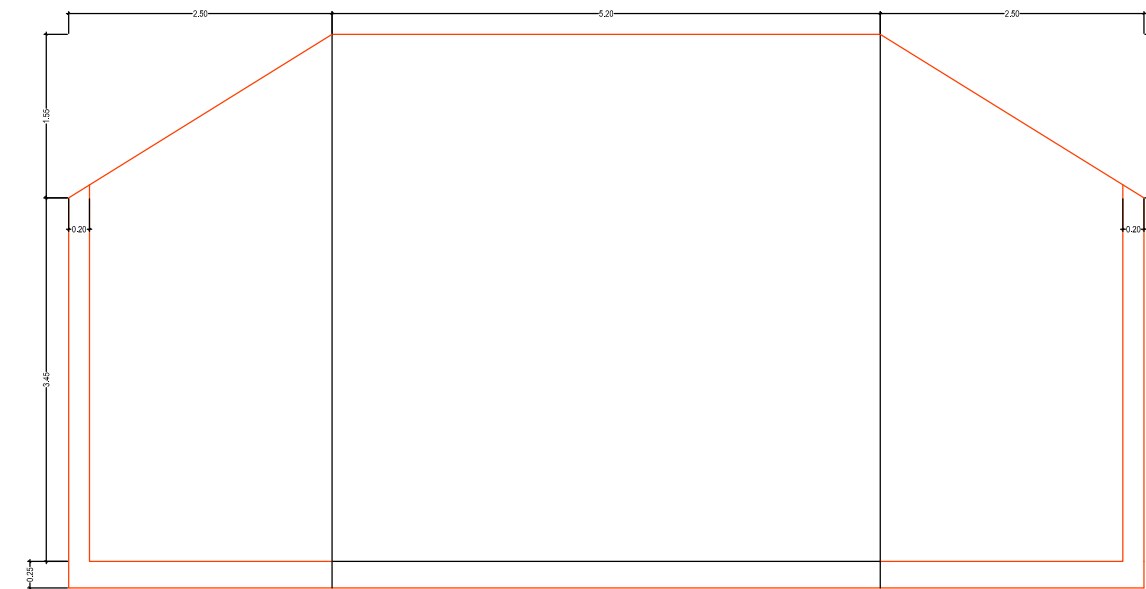


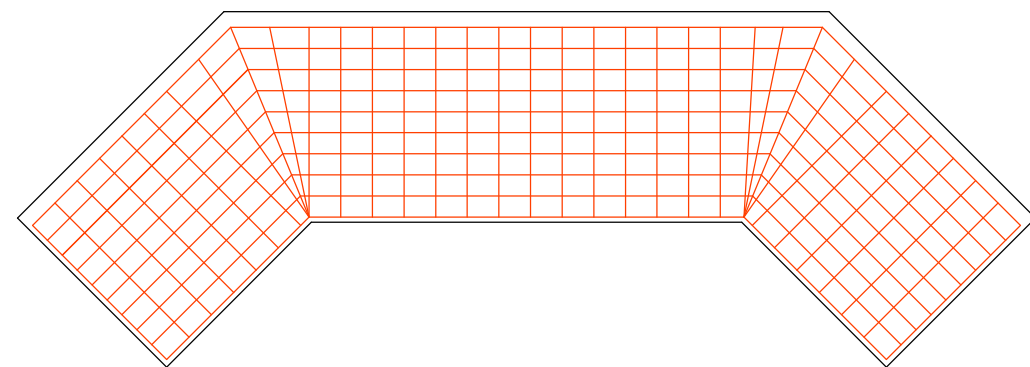
CABECEIRA DE PONTE COM ALTURA DE 5,00m



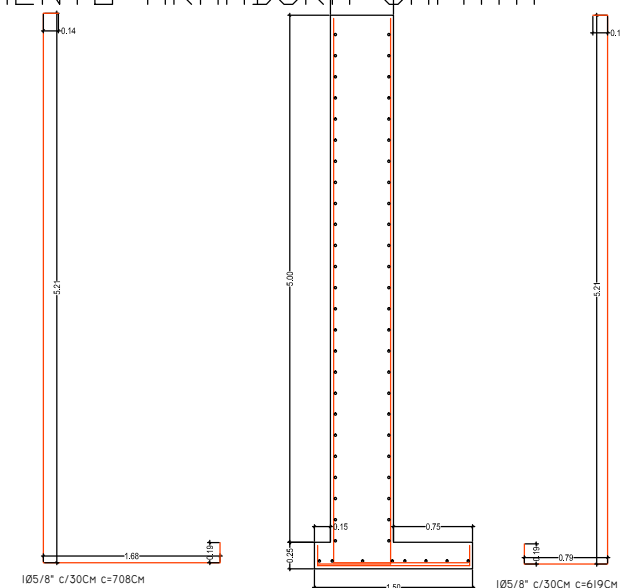
DETALHAMENTO HORIZONTAL PLANTA DE FORMA
ESC. 1:30



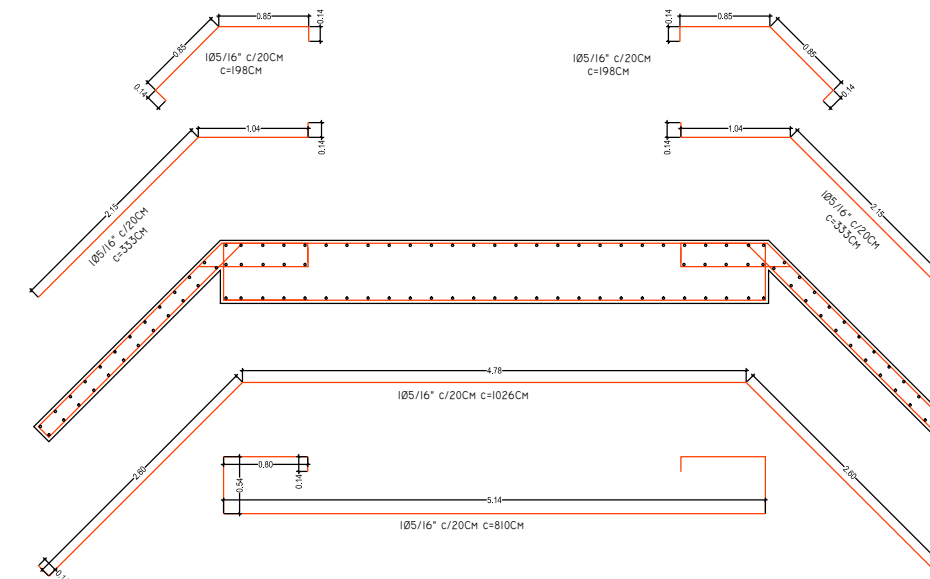
DETALHAMENTO VERTICAL PLANTA DE FORMA
ESC. 1:30



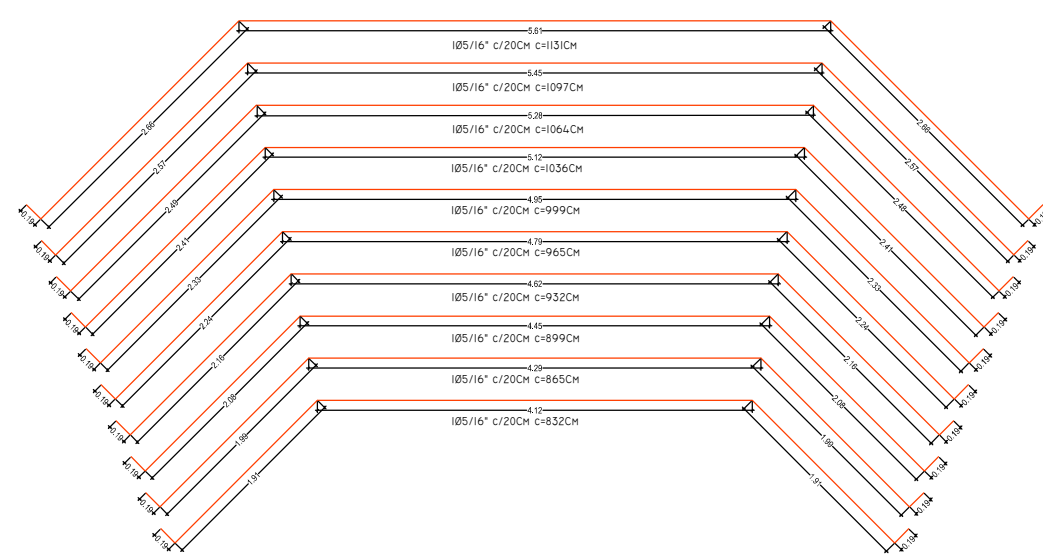
DETALHAMENTO ARMADURA SAPATA
ESC. 1:30



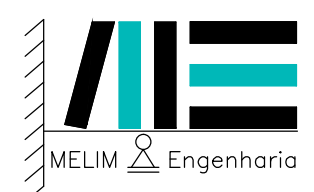
DETALHAMENTO VERTICAL ARMADURA PILAR E CORTINA
ESC. 1:30



DETALHAMENTO HORIZONTAL ARMADURA PILAR E CORTINA
ESC. 1:30



DETALHAMENTO HORIZONTAL ARMADURA SAPATA
ESC. 1:30

RESPONSÁVEL TÉCNICO Eng.º NELSON LUIS MELIM	PROPRIETÁRIO PREF. MUNICIPAL DE VIDAL RAMOS
Eng.º Civil Nelson Luis Melim CREA/SC - 052.036-9	
	
MELIM Engenharia Rua Johann Gutenberg, 56 - Centro Fone (047) 525 4227/99886066 89.160-000 - Rio do Sul / SC e-mail - melimconstrutora@gmail.com	

OBRA: CABECEIRAS PONTE INTERIOR ALTURA 3,00m

PROPRIETÁRIO: PREF. MUNICIPAL DE VIDAL RAMOS
CNPJ: 83.102.376/0001-34

LOCALIZAÇÃO: INTERIOR RURAL
VIDAL RAMOS - SC

Projeto: ESTRUTURAL
Conteúdo: PLANTA FUNDAÇÃO, BASE (PILAR) E CORTINAS

FRANCHA
E3